

SYSTEM DRZWI PODWIESZANYCH

W skład opakowania wchodzi:

- | | |
|-------------------------------|--------|
| 1. Wózek | 2 szt. |
| 2. Wkręty do drewna Ø6x35 | 4 szt. |
| 3. Wkręty do drewna Ø6x35 | 2 szt. |
| 4. Podkładka stopniowana Ø6,3 | 4 szt. |
| 5. Prowadnik dolny | 1 szt. |

INSTRUKCJA MONTAŻOWA SYSTEMU

Montaż wózka górnego.

- Wykonać w zamocowanych po górnego profilu kostkach (6), wiertłem Ø4, otwory pod wkręty (2) i (3). (Otwory wykonać uwzględniając wymiary i zalecenia położenia przedstawione na rys1).
- Wkręcić do końca w środkowe otwory wkręty (3).
- Wkręcić do połowy w zewnętrzne otwory wkręty (2), po wcześniejszym założeniu na nie podkładek stopniowanych (4)
- Zamontować wózek (1) tak aby podkładki (4) weszły w przecięte otwory wózka.
- Dokręcić wkręty (2).

Montaż prowadnika dolnego.

Prowadnik montuje się w celu zapobiegania odchylania się od pionu skrzydła drzwi (7) podczas przesuwania.

- Prowadnik mocować wg wymiarów i zaleceń przedstawionych na rys 2
- Jeżeli ustalenie odległości od ściany jest niemożliwe należy ustawić skrzydło drzwi w pionie. (Uwaga jeżeli wózki są zamocowane poprawnie swobodne zwisanie drzwi zapewnia ich pionowe ustawienie).
- Wsunąć w profil prowadnik (5) i rozsunąć jego pióra max na szerokość 11 mm.
- Przykręcić prowadnik do podłoża.

Montaż skrzydła drzwi.

- Wykręcić wkręty (9) na tyle aby wkręcona była tylko ¼ ich długości.
- Skrzydło (7) z zamontowanymi wózkami (1) nałożyć na prowadnik (5) dolny a następnie na tor (prowadnicę) (8).
- Zablokować przed wypadaniem z toru wózek (1), poprzez wkręcenie do końca wkrętów (9).

Sposób regulacji wysokości zawisu drzwi.

- Regulację wykonuje się przy pomocy wkrętów (2) i (3).
- Opuszczanie drzwi realizuje się poprzez wykręcanie wkrętów (2).
- Po opuszczeniu drzwi na żądana wysokość należy wkręt (3) wykręcić do styku z wózkiem (1) w celu usztywnienia połączenia wózka ze skrzydłem.
- Podnoszenie drzwi realizuje się poprzez wkręcanie wkrętów (3) i (2).
- Zakres regulacji wynosi 15 mm.

Rysunki pomagające w ustaleniu niektórych wymiarów potrzebnych do zmontowania systemu przedstawiono na rysunku 2.

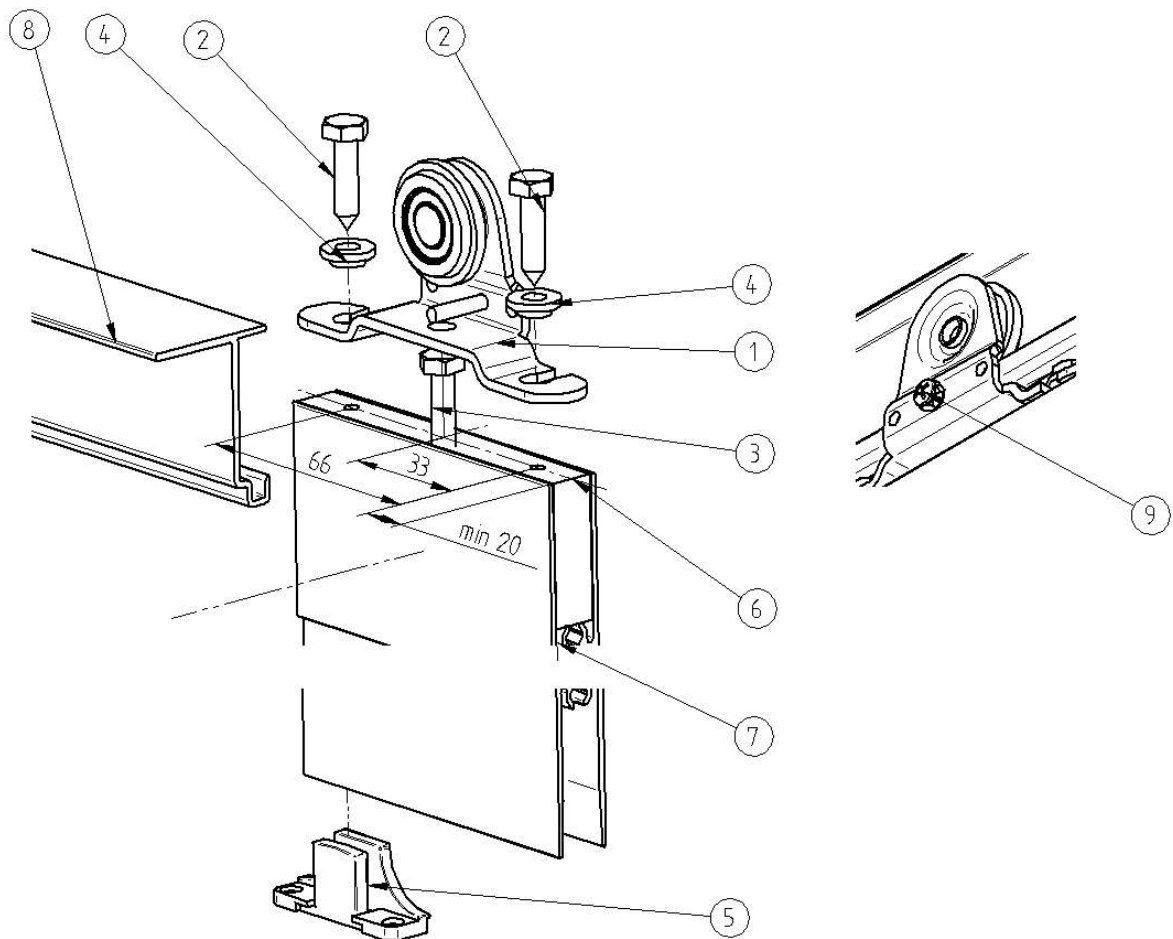
- A – odsunięcie prowadnika dolnego od ściany
B – wysokość skrzydła
C – zakres regulacji
D – wysokość pomieszczenia
W – część zabudowy zasłonięta przez skrzydło drzwi
X – odstęp drzwi od ściany
Y – grubość listwy dystansowej toru
Z – wysokość części zabudowy (ściany) nad wnęką

$$A = X + 0,4$$

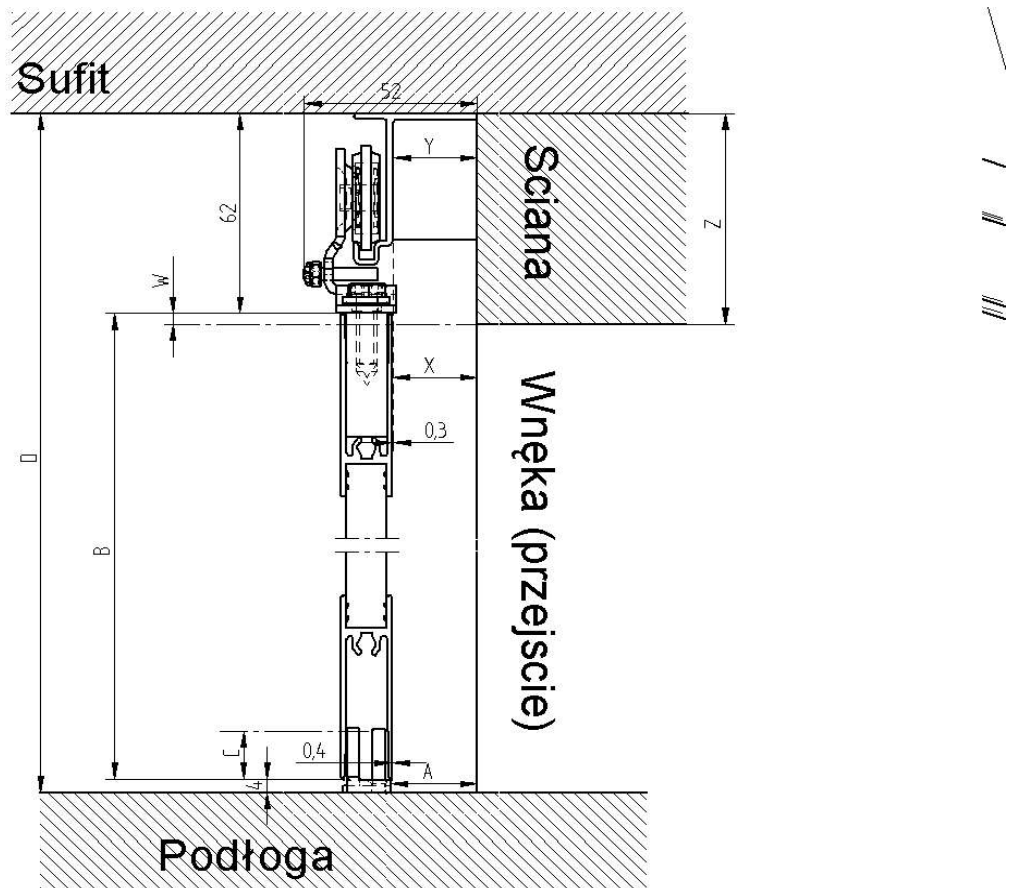
$$B = D - 62 - 4 - C$$

$$X = Y + 0,3$$

$$Z = 62 + W$$



Rys. 1



Rys. 2