

SYSTEM DRZWI PODWIESZANYCH MGT TECH

W skład opakowania wchodzi:

1. Wózek 2 szt.
2. Wkręty do drewna O6x35 4 szt.
3. Wkręty do drewna O6x35 2 szt.
4. Podkładka stopniowana O6,3 4 szt.
5. Prowadnik dolny 1 szt.

INSTRUKCJA MONTAŻOWA SYSTEMU

Montaż wózka górnego.

1. Wykonać w zamocowanych do górnego profilu kostkach (6), wiertłem O4, otwory pod wkręty (2) i (3).
(Otwory wykonać uwzględniając wymiary i zalecenia położenia przedstawione na rys1).
2. Wkręcić do końca w środkowe otwory wkręty (3).
3. Wkręcić do połowy w zewnętrzne otwory wkręty (2), po wcześniejszym założeniu na nie podkładek stopniowanych (4)
4. Zamontować wózek (1) tak aby podkładki (4) weszły w przecięte otwory wózka.
5. Dokręcić wkręty (2).

Montaż prowadnika dolnego.

Prowadnik montuje się w celu zapobiegania odchylenia się od pionu skrzydła drzwi (7) podczas przesuwania.

1. Prowadnik mocować wg wymiarów i zaleceń przedstawionych na rys 2
2. Jeżeli ustalenie odległości od ściany jest niemożliwe należy ustawić skrzydło drzwi w pionie. (Uwaga jeżeli wózki są zamocowane poprawnie swobodne zwisanie drzwi zapewnia ich pionowe ustawienie).
3. Wsunąć w profil prowadnik (5) i rozsunąć jego pióra max na szerokość 11 mm.
4. Przykręcić prowadnik do podłoża.

Montaż skrzydła drzwi.

1. Wykręcić wkręty (9) na tyle aby wkręcona była tylko 1 ich długości.
2. Skrzydło (7) z zamontowanymi wózkami (1) nałożyć na prowadnik (5) dolny a następnie na tor (prowadnicę) (8).
3. Zablokować przed wypadaniem z toru wózek (1), poprzez wkręcenie do końca wkrętów (9).

Sposób regulacji wysokości zawisu drzwi.

1. Regulację wykonuje się przy pomocy wkrętów (2) i (3).
2. Opuszczanie drzwi realizuje się poprzez wykręcanie wkrętów (2).
3. Po opuszczeniu drzwi na żądana wysokość należy wkręt (3) wykręcić do styku z wózkiem (1) w celu usztywnienia połączenia wózka ze skrzydłem.
4. Podnoszenie drzwi realizuje się poprzez wkręcanie wkrętów (3) i (2).
5. Zakres regulacji wynosi 15 mm.

Rysunki pomagające w ustaleniu niektórych wymiarów potrzebnych do zmontowania systemu przedstawiono na rysunku 2.

A – odsunięcie prowadnika dolnego od ściany

B – wysokość skrzydła

C – zakres regulacji

D – wysokość pomieszczenia

W – część zabudowy zasłonięta przez skrzydło drzwi

X – odstęp drzwi od ściany

Y – grubość listwy dystansowej toru

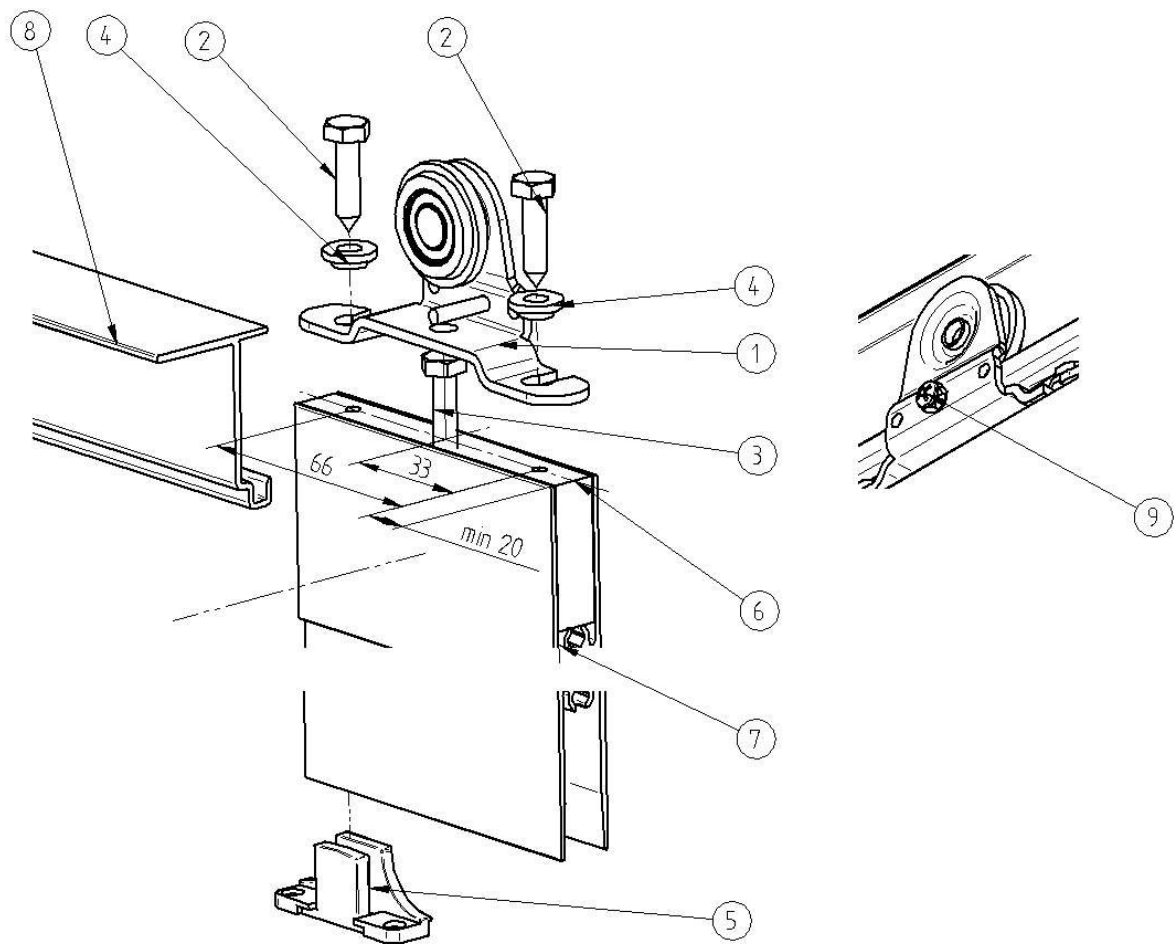
Z – wysokość części zabudowy (ściany) nad wnęką

$$A = X + 0,4$$

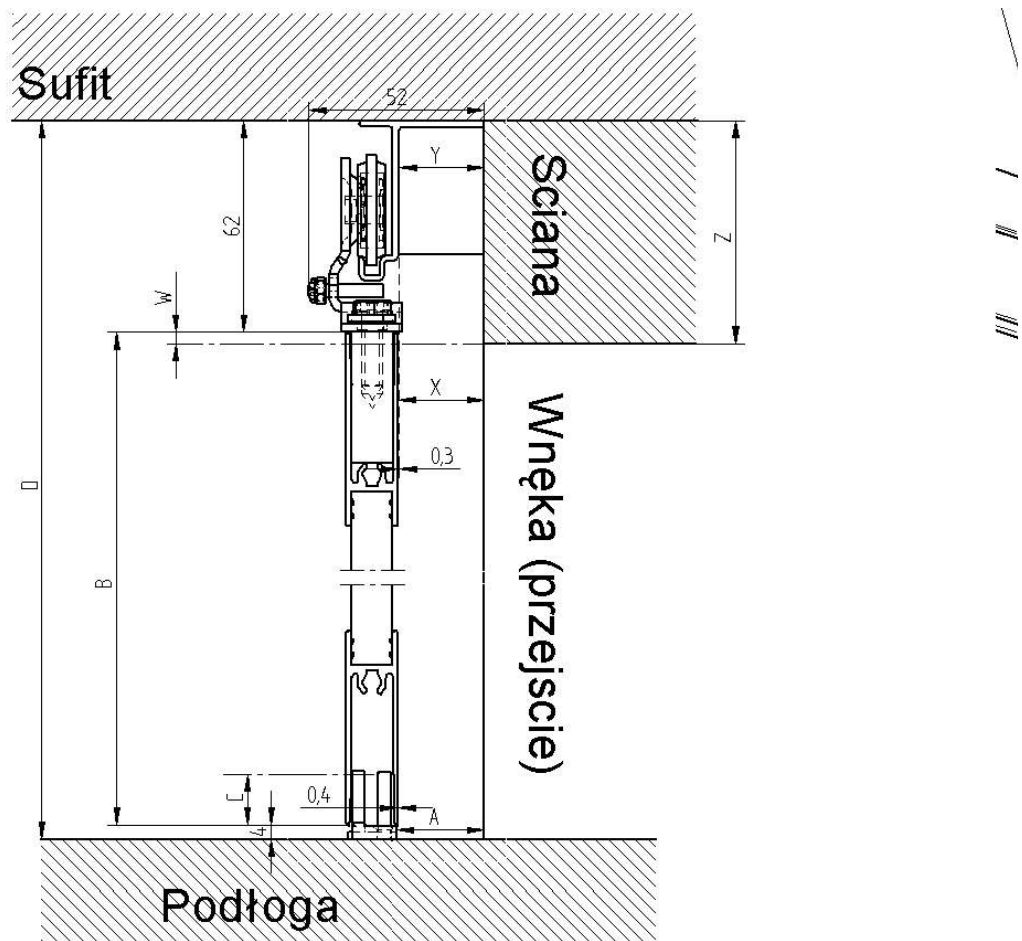
$$B = D - 62 - 4 - C$$

$$X = Y + 0,3$$

$$Z = 62 + W$$



Rys. 1



Rys 2.